



AHEAD OF WHAT'S POSSIBLE™

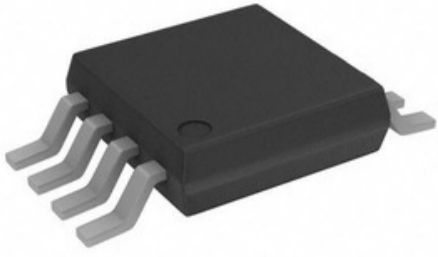


Bild kann Darstellung sein.  
Produktdetails siehe Spezifikationen.

### ADG919BRM-REEL

Teilenummer: **ADG919BRM-REEL**  
 Produktbeschreibung: IC SWITCH SPDT 2:1 MUX 8MSOP  
 RoHs Status: Enthält Blei / RoHS nicht konform  
 Datenblätter: [ADG919BRM-REEL.pdf](#)

Hersteller / Marke: ADI (Analog Devices, Inc.)  
 Liefern von: Hong Kong  
 Versandweg: DHL/Fedex/TNT/UPS/EMS

[ANFRAGE SENDEN](#)

#### Produktdetails

<b>Teilenummer</b>	ADG919BRM-REEL	<b>Hersteller</b>	ADI (Analog Devices, Inc.)
<b>Beschreibung</b>	IC SWITCH SPDT 2:1 MUX 8MSOP	<b>Bleifreier Status / RoHS Status</b>	Enthält Blei / RoHS nicht konform
<b>Datenblatt</b>	ADG919BRM-REEL.pdf		
<b>Spannungsversorgung</b>	1.65 V ~ 2.75 V	<b>Topologie</b>	Reflective
<b>Testfrequenz</b>	1GHz	<b>Supplier Device-Gehäuse</b>	8-MSOP
<b>Serie</b>	-	<b>HF-Typ</b>	General Purpose
<b>Verpackung</b>	Tape & Reel (TR)	<b>Verpackung / Gehäuse</b>	8-TSSOP, 8-MSOP (0.118", 3.00mm Width)
<b>P1dB</b>	17dBm	<b>Betriebstemperatur</b>	-40°C ~ 85°C
<b>Feuchtigkeitsempfindlichkeitsniveau (MSL)</b>	1 (Unlimited)	<b>Bleifreier Status / RoHS-Status</b>	Contains lead / RoHS non-compliant
<b>Isolierung</b>	37dB	<b>Einfügedämpfung</b>	0.8dB
<b>Scheinwiderstand</b>	-	<b>IIP3</b>	36dBm
<b>Frequenzbereich</b>	DC ~ 2GHz	<b>Eigenschaften</b>	-
<b>detaillierte Beschreibung</b>	RF Switch IC General Purpose SPDT 2GHz 8-MSOP	<b>Schaltung</b>	SPDT
<b>Basisteilenummer</b>	ADG919		

#### Verwandte Produkte

<p><b>ADG936BCPZ-R</b>                  Hersteller: ADI (Analog Devices, Inc.)                  Beschreibung: IC SW DUAL SPDT REFLECT 20LFCSP                  Herunterladen: <a href="#">ADG936BCPZ-R.pdf</a></p> <p><a href="#">RFQ</a></p>	<p><b>ADG919BRMZ</b>                  Hersteller: ADI (Analog Devices, Inc.)                  Beschreibung: IC SW SPDT 2:1 REFL MUX 8-MSOP                  Herunterladen: <a href="#">ADG919BRMZ.pdf</a></p> <p><a href="#">RFQ</a></p>
<p><b>ADG919BCPZ-REEL7</b>                  Hersteller: ADI (Analog Devices, Inc.)                  Beschreibung: IC SW SPDT 2:1 REFL MUX 8-LFCSP                  Herunterladen: <a href="#">ADG919BCPZ-REEL7.pdf</a></p> <p><a href="#">RFQ</a></p>	<p><b>ADG918BRMZ-500RL7</b>                  Hersteller: ADI (Analog Devices, Inc.)                  Beschreibung: IC SWITCH SPDT 2:1 MUX 8MSOP                  Herunterladen: <a href="#">ADG918BRMZ-500RL7.pdf</a></p> <p><a href="#">RFQ</a></p>
<p><b>ADG918BRMZ</b>                  Hersteller: ADI (Analog Devices, Inc.)                  Beschreibung: IC SW ONE HS SPDT 1.6/2.7V 8MSOP                  Herunterladen: <a href="#">ADG918BRMZ.pdf</a></p> <p><a href="#">RFQ</a></p>	<p><b>ADG918BRMZ-REEL7</b>                  Hersteller: ADI (Analog Devices, Inc.)                  Beschreibung: IC SWITCH SPDT 2:1 MUX 8MSOP                  Herunterladen: <a href="#">ADG918BRMZ-REEL7.pdf</a></p> <p><a href="#">RFQ</a></p>
<p><b>ADG919BRMZ-REEL7</b>                  Hersteller: ADI (Analog Devices, Inc.)                  Beschreibung: IC SW SPDT 2:1 REFL MUX 8-MSOP                  Herunterladen: <a href="#">ADG919BRMZ-REEL7.pdf</a></p> <p><a href="#">RFQ</a></p>	<p><b>ADG936BCPZ-RL7</b>                  Hersteller: ADI (Analog Devices, Inc.)                  Beschreibung: IC SW DUAL SPDT REFLECT 20LFCSP                  Herunterladen: <a href="#">ADG936BCPZ-RL7.pdf</a></p> <p><a href="#">RFQ</a></p>
<p><b>ADG919BRM-REEL7</b>                  Hersteller: ADI (Analog Devices, Inc.)                  Beschreibung: IC SW ONE HS SPDT 1.6/2.7V 8MSOP                  Herunterladen: <a href="#">ADG919BRM-REEL7.pdf</a></p> <p><a href="#">RFQ</a></p>	<p><b>ADG936BCPZ</b>                  Hersteller: ADI (Analog Devices, Inc.)                  Beschreibung: IC SW DUAL SPDT ABSORPT 20LFCSP                  Herunterladen: <a href="#">ADG936BCPZ.pdf</a></p> <p><a href="#">RFQ</a></p>
<p><b>ADG918BRMZ-REEL</b>                  Hersteller: ADI (Analog Devices, Inc.)                  Beschreibung: IC SWITCH SPDT 2:1 MUX 8MSOP                  Herunterladen: <a href="#">ADG918BRMZ-REEL.pdf</a></p> <p><a href="#">RFQ</a></p>	<p><b>ADG919BRM</b>                  Hersteller: ADI (Analog Devices, Inc.)                  Beschreibung: IC SW ONE HS SPDT 1.6/2.7V 8MSOP                  Herunterladen: <a href="#">ADG919BRM.pdf</a></p> <p><a href="#">RFQ</a></p>

#### Verwandte Tags

- ADI (Analog Devices, Inc.) ADG919BRM-REEL
- ADG919BRM-REEL Preis
- ADG919BRM-REEL PDF-Datenblatt
- ADG919BRM-REEL Aktie
- ADI (Analog Devices, Inc.) ADG919BRM-REEL
- ADI (Analog Devices, Inc.) ADG919BRM-REEL
- Analog Devices Inc. ADG919BRM-REEL
- ADG919BRM-REEL-Verteiler
- ADG919BRM-REEL Bilder
- ADG919BRM-REEL Datenblatt herunterladen
- Kaufen Sie ADG919BRM-REEL
- ADI (Analog Devices, Inc.) Lieferant
- AD ADG919BRM-REEL
- Analog Devices, Inc. ADG919BRM-REEL
- ADG919BRM-REEL Lieferant
- ADG919BRM-REEL-Bild
- ADG919BRM-REEL-Datenblatt
- Kaufen Sie ADI (Analog Devices, Inc.) ADG919BRM-REEL
- ADI (Analog Devices, Inc.)-Verteiler
- ADI (Analog Devices, Inc.) ADG919BRM-REEL